

ELEWACJA POŁUDNIOWO-WSCHODNIA

A

ELEWACJA POŁUDNIOWO-ZACHODNIA

B

LEGENDA

	Istniejące ściany fundamentowe
	Projektowane ściany fundamentowe wykonane z betonu wylewanego wodoszczelnego W8 wg. proj. konstrukcji
	Projektowana termoizolacja ścian projektowanych oraz istniejących z płyt XPS gr. 10-15 cm
	Istniejące ściany fundamentowe tarasu do rozbiórki

CAŁOŚĆ SKOORDYNOWAĆ Z PROJEKTEM KONSTRUKCJI W ZAKRESIE POZ. KONSTRUKCYJNYCH.

	WIERZCH PŁYTY FUNDAMENTOWEJ
	SPÓD ŚCIAN / PŁYTY FUNDAMENTOWEJ
	SPÓD IZOLACJI TERMICZNEJ FUNDAMENTÓW

Oznaczenia odnoszące się do ścian fundamentowych i płyty fundamentowej od poziomu $\pm 0,00$ (parter)

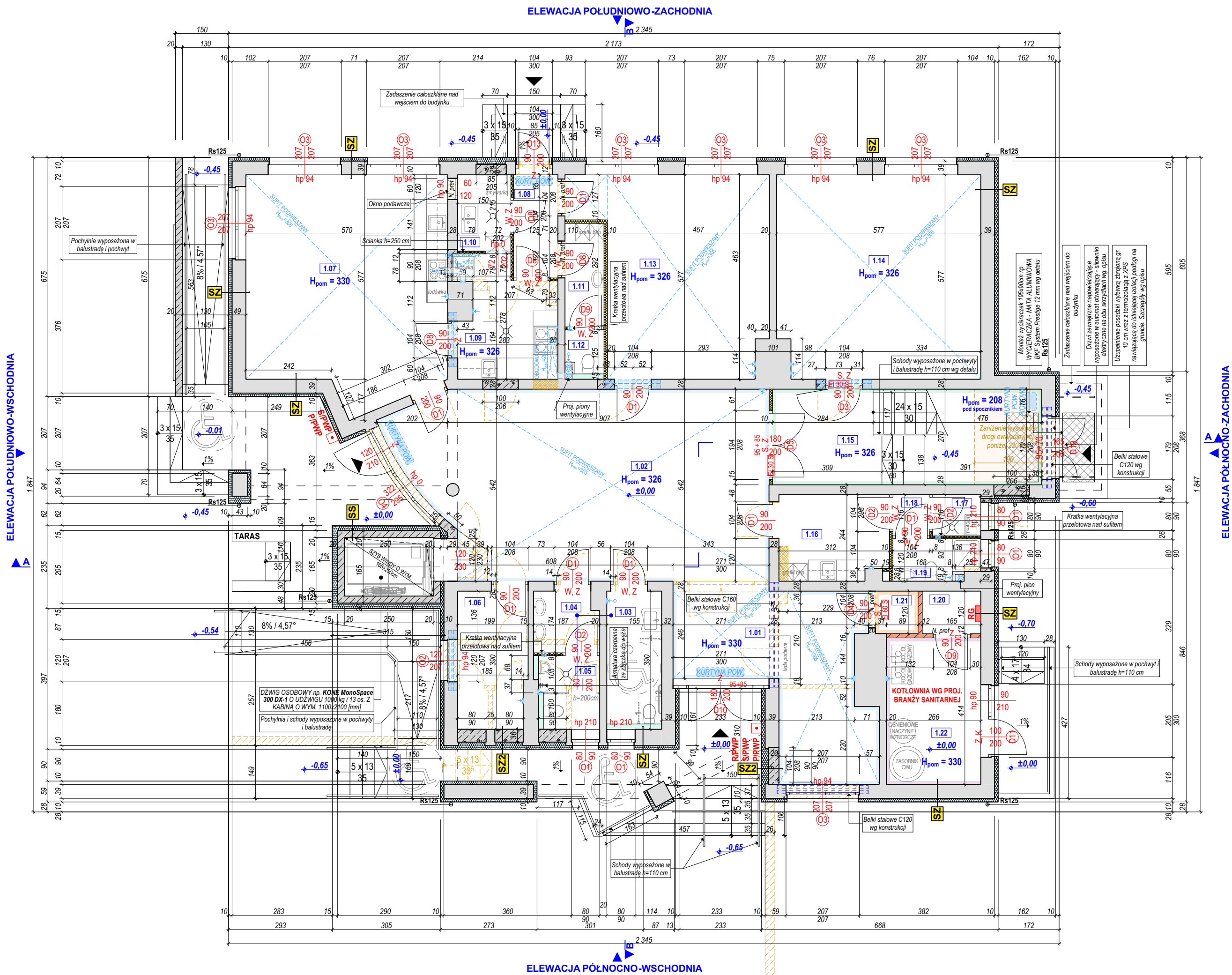
UWAGA
PROJEKT ARCHITEKTONICZNO - BUDOWLANY STANOWI CAŁOŚĆ Z PROJEKTEM KONSTRUKCYJNYM I PROJEKTAMI BRANŻOWYMI INSTALACJI. W TRAKCIE REALIZACJI WSZYSTKIE PROJEKTY BRANŻOWE NALEŻY ROZPATRYWAĆ ŁĄCZNIE.

ELEWACJA PÓŁNOCNO-ZACHODNIA

A

Uwaga:
Wymiary sprawdzić na budowie i w terenie. Projekt rozpatrywać łącznie z projektem technicznym wielobranżowym.

NAZWA OBIEKTU BUDOWLANEGO	BUDYNEK CENTRUM OPIEKUŃCZO-MIESZKALNEGO			
TYTUŁ RYSUNKU	RZUT FUNDAMENTÓW			
PROJEKTANT	arch. Rafał Mirek spec.: architektoniczna nr ewid.: MPOIA/040/2010	DATA:	III/2022 r.	SKALA RYSUNKU 1:100
PROJEKTANT SPRAWDZAJĄCY	arch. Grzegorz Mirek spec.: architektoniczna nr ewid.: MPOIA/046/2010	DATA:	III/2022 r.	NUMER RYSUNKU A.01



LEGENDA	
	Sciągnięcia istniejące
	Proj. zamurowania z betonu komórkowego 500 np. Solbet Optimal
	Projektowane ściągasy sztywne wykonane z żelbetu wg. proj. konstrukcji
	Proj. termoizolacja ścian ze styropianu grafalowego gr. 10-20 cm
	Proj. ściągny G-K systemowe o gr. 10,5 cm. (np. RIGIPS 3.40.02) oraz 8,0 cm (np. RIGIPS 3.40.01) zgodnie z wymiarowaniem oraz częścią opisową
	Proj. ściągany wykonane z ceramiki poryzowanej np. Porotherm 11,5 P+W
	Istniejąca stolarka drzwiowa / okienna przeznaczona do demontażu i utylizacji (szczegółowo na rysunkach prac rozbiórkowych i przygotowawczych)
	Projektowane wyburzenia ścian murowych
	Elementy wyposażenia do rozbiórki
	Projektowane nadproża z belek stalowych LR75x5 wg. proj. konstrukcji
	Z - Drzwi z samozamykaczem
	W - Otwory wentylacyjne
	K - Klamka pianikowa, od wewnątrz bezklamkowe otwierane przez nacisk
	S - Drzwi dymoszczelne
	EI 30 - Klasa odporności ogniowej stolarki drzwiowej
	P/PWP - P/PWP urządzenia uruchamiające (aparaty czujny) S/PWP urządzenia sygnalizujące (sygnalizator świetlny) P/PWP urządzenia wykonawcze (przełącznik)
	Wentylacja grawitacyjna
	Wentylacja grawitacyjna wspomagana mechanicznie
	Otwarcia pionów wentylacyjnych
	Kanały wentylacyjne stalowe f150 (wg opisu) prowadzone w przestrzeni obudowy G-K / sufitu podwieszanego
	Piony went. stalowe f160 wg opisu wraz z przebiegiem przez strop wyprodukowane nad dach zakończone systemowym kominkiem went.
	Obudowa G-K pionów wentylacyjnych np. Rigips 3.50.17 na całą wysokość pomieszczenia
	Wpięcie kotła C.O. do kanału spaliniowego
	Porecz uchylna dla niepełnosprawnych 60 cm (stal nierdzewna satyna), wys. 25 cm, dł. 60 cm, szer. 12 cm
	Porecz kątowna dla niepełnosprawnych prawa / lewa 90° (stal nierdzewna satyna), wys. 60 cm, dł. 60 cm, szer. 10 cm
	Zabudowa G-K systemowa stelaża WC
	RG - Rozdzielnica główna
	+X,XX - Poziom wykorzystany

ZESTAWIENIE POWIERZCHNI POMIESZCZEŃ PARTERU			
NR	POMIESZCZENIE	POW. UŻYT. [m2]	KUBATURA NETTO [m3]
1.01	KOMUNIKACJA	22,2	72,65
1.02	KOMUNIKACJA / PRZESTRZEŃ WSPÓLNA	53,1	174,86
1.03	WC NIEP. + DAMSKI	6,0	19,56
1.04	PRZEDSIONEK WC	3,3	10,66
1.05	WC MĘSKIE	3,4	11,21
1.06	SEKRETARIAT	7,8	25,34
1.07	JADALNIA	35,0	115,24
1.08	MAGAZYN / PRZYJĘCIE TERMOPORTÓW	3,8	12,38
1.09	KUCHNIA	8,8	28,92
1.10	ZMYWALNIA	3,2	10,64
1.11	PRZEDSIONEK WC / SZATNIA	3,3	10,81
1.12	WC ZAPLECZA KUCHENNEGO	1,3	4,23
1.13	SALA ZAJĘĆ NR 1	27,7	91,12
1.14	SALA ZAJĘĆ NR 2	33,0	108,70
1.15	KLATKA SCHODOWA	20,7	67,86
1.16	POM. SOCJALNE	7,6	24,68
1.17	POM. ŚRODKÓW CZYSTOŚCI	1,6	5,21
1.18	PRZEDSIONEK	1,2	3,98
1.19	ŁAZIENKA PERSONELU	2,8	9,11
1.20	ROZDZIELNIA GŁÓWNA	2,0	6,53
1.21	ROZDZIELNICA PPOŻ	1,4	4,75
1.22	KOTŁOWNIA	11,3	36,85
		260,5 m²	855,29 m³

NAZWA OBJEKTU BUDOWLANEGO		BUDYNEK CENTRUM OPIEKUŃCZO-MIESZKALNEGO			
TYTUŁ RYSUNKU		RZUT PARTERU			
PROJEKTANT	arch. Rafał Mirek spec.: architektka nr ewid.: MP.OA/046/2010	DATA: II 2021 r.	DATA: II 2021 r.	SKALA RYSUNKU	1:100
PROJEKTANT SPRAWDZAJĄCY	arch. Grzegorz Mirek spec.: architektka nr ewid.: MP.OA/046/2010			NUMER RYSUNKU	A.02



Uwaga: Wymiar sprawdzić na budowie i w terenie. Projekt rozpatrywać łącznie z projektem technicznym wielobranżowym.			
NAZWA OBIEKTU BUDOWLANEGO		BUDYNEK CENTRUM OPIEKUŃCZO-MIESZKALNEGO	
TYTUŁ RYSUNKU		RZUT PIĘTRA	
PROJEKTANT	arch. Rafał Mirek spec. architektoniczna nr ewid. - MP.OIA.040/2010	DATA: 2021.04.01	SKALA RYSUNKU 1:100
PROJEKTANT SPRAWDZAJĄCY	arch. Grzegorz Mirek spec. architektoniczna nr ewid. - MP.OIA.040/2010	DATA: 2021.04.01	NUMER RYSUNKU A.03



poziom wykończony proj. stropodachu	→	+X.XX
kierunek nachylenia rynien	→	0.3 %
nachylenie połaci dachowej	→	3,0%1,72

ELEWACJA PÓŁNOCNO-ZACHODNIA

LEGENDA	
	Proj. stopnie kominiarskie stalowe w kolorze pokrycia dachowego, systemowe przeznaczone do montażu na pokryciu z blachodachówki
	Proj. ława kominiarska stalowa w kolorze pokrycia dachowego, systemowa przeznaczona do montażu na pokryciu z blachodachówki

NAZWA OBIEKTU BUDOWLANEGO	BUDYNEK CENTRUM OPIEKUŃCZO-MIESZKALNEGO			
TYTUŁ RYSUNKU	RZUT DACHU			
PROJEKTANT	arch. Rafał Mirek spec. : architektka nr ewid. : MPOIA/040/2010	DATA: III/2022 r.	SKALA RYSUNKU	1:100
PROJEKTANT SPRAWDZAJĄCY	arch. Grzegorz Mirek spec. : architektka nr ewid. : MPOIA/046/2010	DATA: III/2022 r.	NUMER RYSUNKU	A.04

SZ - ŚCIANA ZEWNĘTRZNA ISTNIEJĄCA
- TYNK CEM-WAP KAT. IV / GIPSOWY LUB CERAMIKA gr.1,5 cm
- **ISTNIEJĄCA ŚCIANA ZEWNĘTRZNA BUDYNKU MUROWANA gr. 29-36 cm**
- ISTNIEJĄCA TERMOIZOLACJA W SYSTEMIE ETICS ZE STYROPIANU gr. 10 cm Z WYKOŃCZENIEM TYNKIEM CIENKOWARSTWOWYM
- KLEJ DO STYROPIANU
- **STYROPIAN GRAFITOWY EPS**, λ=0,031 [W/mK] np. Austrotherm EPS FASADA PREMIUM 031 gr. **10 cm** (wg wymiarowania na rzutach, w miejscach obecnej okładziny ceramicznej przeznaczonej do skucia należy zwiększyć grubość izolacji o około 5 cm celem utworzenia zlicowanych płaszczyzn elewacji)
- ZAPRAWA KLEJĄCA
- SIATKA ZBROJĄCA Z WŁÓKNA SZKLANEGO **ST-112-100/7 KM** od poz. terenu do 200 cm podwójna siatka lub tzw. "siatka pancerna"
- ZAPRAWA KLEJĄCA
- PODKŁAD TYNKARSKI I GRUNTUJĄCY
- **CIENKOWARSTWOWA WYPRAWA TYNKARSKA SILIKONOWA STRUKTURA** PELNA 1,0 [mm] "BARANEK" BARWIONA W MASIE

SZ22 - ŚCIANA ZEWNĘTRZNA - ZAMUROWANIA
- TYNK CEM-WAP KAT. IV / GIPSOWY LUB CERAMIKA gr.1,5 cm
- **BETON KOMÓRKOWY 500** (np. *Solbet Optimal*) gr. 29-36 cm (wg rzutów)
- KLEJ DO STYROPIANU
- **STYROPIAN GRAFITOWY EPS**, λ=0,031 [W/mK] np. Austrotherm EPS FASADA PREMIUM 031 gr. **20 cm** (wg wymiarowania na rzutach, grubość izolacji dobrą podczas prac budowlanych w taki sposób aby była zlicowana z termoizolacją wokół zamurowanego otworu)
- ZAPRAWA KLEJĄCA
- SIATKA ZBROJĄCA Z WŁÓKNA SZKLANEGO **ST-112-100/7 KM** od poz. terenu do 200 cm podwójna siatka lub tzw. "siatka pancerna"
- ZAPRAWA KLEJĄCA
- PODKŁAD TYNKARSKI I GRUNTUJĄCY
- **CIENKOWARSTWOWA WYPRAWA TYNKARSKA SILIKONOWA STRUKTURA** PELNA 1,0 [mm] "BARANEK" BARWIONA W MASIE

SF - ŚCIANA FUNDAMENTOWA ZEWNĘTRZNA
- WYKOŃCZENIE COKOŁU BUDYNKU (zgodnie z rysunkami elewacji) a poniżej poziomu terenu FOLIA KUBEŁKOWA
- **TERMOIZOLACJA PŁYTAMI XPS**, λ=0,035 [W/mK] np. Austrotherm XPS TOP 30 SF gr **15 cm** (TERMOIZOLACJA JAK WYŻEJ WYKONANA W MIEJSCACH SKUCIA ISTNIEJĄCEJ OKŁADZINY Z PŁYTEK CERAMICZNYCH CELEM WYRÓWNIANIA PŁASZCZYZNY ELEWACJI Z COKOŁEM BUDYNKU, GRUBOŚĆ IZOLACJI DOPASOWAĆ W TRAKCIE PRAC TERMOIZOLACYJNYCH)
- ZAPRAWA KLEJOWA DO XPS
- ISTNIEJĄCA TERMOIZOLACJA ZE STYROPIANU gr. 10 cm
- **ISTNIEJĄCA ŚCIANA FUNDAMENTOWA**

SS - ŚCIANA ZEWNĘTRZNA SZYBU WINDY
- **ŚCIANA ŻELBETOWA SZYBU WINDY (wg. konstrukcji) gr. 20cm**
- KLEJ DO STYROPIANU
- **STYROPIAN GRAFITOWY EPS**, λ=0,031 [W/mK] np. Austrotherm EPS FASADA PREMIUM 031 gr. **15 cm** (wg wymiarowania na rzutach)
- ZAPRAWA KLEJĄCA
- SIATKA ZBROJĄCA Z WŁÓKNA SZKLANEGO **ST-112-100/7 KM** od poz. terenu do 200 cm podwójna siatka lub tzw. "siatka pancerna"
- ZAPRAWA KLEJĄCA
- PODKŁAD TYNKARSKI I GRUNTUJĄCY
- **CIENKOWARSTWOWA WYPRAWA TYNKARSKA SILIKONOWA STRUKTURA** PELNA 1,0 [mm] "BARANEK" BARWIONA W MASIE

SS2 - ŚCIANA SZYBU WINDY
- **ŚCIANA ŻELBETOWA SZYBU WINDY (wg. konstrukcji) gr. 20cm**
- KLEJ DO STYROPIANU
- **STYROPIAN GRAFITOWY EPS**, λ=0,031 [W/mK] np. Austrotherm EPS FASADA PREMIUM 031 gr. **10 cm** (wg wymiarowania na rzutach)
- ZAPRAWA KLEJĄCA
- SIATKA ZBROJĄCA Z WŁÓKNA SZKLANEGO **ST-112-100/7 KM**
- ZAPRAWA KLEJĄCA (bez wykończenia od strony niewidocznej)

SF2 - ŚCIANA FUNDAMENTOWA SZYBU WINDY
- WYKOŃCZENIE COKOŁU (zgodnie z rysunkami elewacji) a poniżej poziomu terenu FOLIA KUBEŁKOWA
- **TERMOIZOLACJA PŁYTAMI XPS**, λ=0,035 [W/mK] np. Austrotherm XPS TOP 30 SF gr **15 cm**
- ZAPRAWA KLEJOWA DO XPS
- **ŚCIANA FUNDAMENTOWA WYLEWANA Z BETONU WODOSZCZELNEGO** KLASY W8 (wg. konstrukcji) gr. **20 cm**

SF3 - ŚCIANA FUNDAMENTOWA
- **ŚCIANA FUNDAMENTOWA WYLEWANA Z BETONU WODOSZCZELNEGO** KLASY W8 (wg. konstrukcji) gr. **20 cm**

SD - STROPODACH SZYBU WINDY
- MEMBRANA DACHOWA EPDM SAMOKLEJĄCA O GRAMATURZE min. 2,95 kg/m² I gr. 2,5 mm np. RESITRIX SK-P
- **TERMOIZOLACJA PŁYTAMI STYROPIANOWYMI EPS 200 SPADKOWYMI**, λ=0,036 [W/mK] np. GANDERKA EPS 200-0,36 DACH-PODŁOGA gr. **15-37 cm**
- **2x FOLIA IZOLACYJNO - BUDOWLANA PCV** gr. **0,5 mm** z wywinieciem na ściany klejona lub zgrzewana na zakładach z przesunięciem względem drugiej warstwy o min 30%
- PŁYTA STROPOWA ŻELBETOWA Z BETONU KLASY W8 gr. **15 cm**

SK - ŚCIANA KANAŁU KLAPY ODDYM. ZEWN.
- TYNK CEM-WAP KAT. IV / GIPSOWY gr.1,5 cm
- **BETON KOMÓRKOWY 500** (np. *Solbet Optimal*) gr. **18 cm**
- SYSTEMOWE KONSOLE MOCUJĄCE DO ELEWACJI WENTYLOWANYCH ZE STALI NIERDZEWNEJ np. AGS HI+ 3mm W ROZSTAWIE POZIOMYM I PIONOWYM CO max 50 cm (wg zaleceń producenta) KONSOLE MOCOWANE NA PODKŁADKACH IZOLACYJNYCH
- SYSTEMOWE PROFILE PIONOWE ALUMINIOWE MOCOWANE DO KONSOLI np. AGS K1 60x40x2 mm TWORZĄCE SZCZELINĘ WENTYLACYJNĄ gr. **2 cm**
- **WELNA MINERALNA DO ŚCIAN WENTYLOWANYCH WZMOCNIONA** WELONEM SZKLANYM np. ISOVER SUPER-VENT PLUS λ=0,031 [W/mK] gr. **20 cm** UKŁADANA MIĘDZY KONSOLAMI NA STARTOWYM ALUMINIOWYM WSPORNIKU IZOLACJI, MOCOWANA DO ŚCIANY NA KÓŁKACH (5 szt. na płycie)
- SYSTEMOWE PROFILE POZIOME ALUMINIOWE (ŁATY) np AGS (w rozstawie co 25 cm wg. zaleceń producenta blachy na rąbek)
- OKŁADZINA ELEWACJI Z BLACHY NA RĄBEK STOJĄCY np. RUUKKI CLASSIC SILENCE D W KOLORZE ANTRACYTOWYM RAL 7021

SK2 - ŚCIANA KANAŁU KLAPY ODDYM. WEWN.
- TYNK CEM-WAP KAT. IV / GIPSOWY gr.1,5 cm
- **BETON KOMÓRKOWY 500** (np. *Solbet Optimal*) gr. **18 cm**
- KLEJ DO WELNY MINERALNEJ
- **WELNA MINERALNA FASADOWA**, np. Rockwool Frontrack Plus λ=0,035 [W/mK] (kolkowana wg opisu) gr. **20 cm**
- ZAPRAWA KLEJĄCA
- SIATKA ZBROJĄCA Z WŁÓKNA SZKLANEGO
- ZAPRAWA KLEJĄCA (bez wykończenia od strony strychu nieużytkowego)

P1 - PODŁOGA NA GRUNCIE
- WYKŁADZINA PODŁOGOWA PCW HOMOGENICZNA WG OPISU
- WYLEWKA ANHYDRYTOWA Z DOMIESZKĄ PŁASTYFIKATORÓW **Beton B20** zbrojona siatką z drutu A-0, fi 3 mm o oczku 15x15 cm, gr. **8 cm**
- **2X FOLIA IZOLACYJNO - BUDOWLANA PCV** gr. **0,5 mm** z wywinieciem na ściany klejona lub zgrzewana na zakładach z przesunięciem względem drugiej warstwy o min 30%
- **TERMOIZOLACJA PŁYTAMI XPS**, λ=0,035 [W/mK] np. Austrotherm XPS TOP 30 (5 cm + 10 cm z pszesunięciem o 50%) gr. **15 cm**
- **2X FOLIA IZOLACYJNO - BUDOWLANA ZBROJONA PCV** gr. **0,5 mm** z wywinieciem na ściany klejona lub zgrzewana na zakładach z przesunięciem względem drugiej warstwy o min 30%
- **PŁYTA BETONOWA KONSTRUKCYNA** z betonu B20 ZBROJONA SIATKĄ fi8mm oczko 15x5cm gr. **15 cm**
- KLINIEC (5-31,5mm) stabilizowany mechanicznie do Is=1,0, gr. 20 cm
- KLINIEC (31-63mm) stabilizowany mechanicznie do Is=1,0, gr. 30 cm
- GRUNT RODZIMY ZAGĘSZCZONY

P2 - PŁYTA FUNDAMENTOWA SZYBU WINDY
- POSADZKA MALOWANA FARBĄ POLIURETANOWĄ
- PŁYTA FUNDAMENTOWA ŻELBETOWA ZBROJONA ZGODNIE Z RYSUNKAMI KONSTRUKCJI Z BETONU WODOSZCZELNEGO KLASY W8 (WYLEWANA RAZEM ZE ŚCIANAMI PODSZYBIA) gr. **40 cm**
- **2x FOLIA IZOLACYJNO-BUDOWLANA** zbrojona **PCV** gr. **0,5mm** z wywinieciem przy krawędziach klejona lub zgrzewana na zakładach z przesunięciem względem drugiej warstwy o min 30%
- KLINIEC (0-31,5mm) lub alternatywnie kruszywo łamane stabilizowane mechanicznie (0-31,5mm) zagęszczone do Is=1,1 gr. **40 cm**

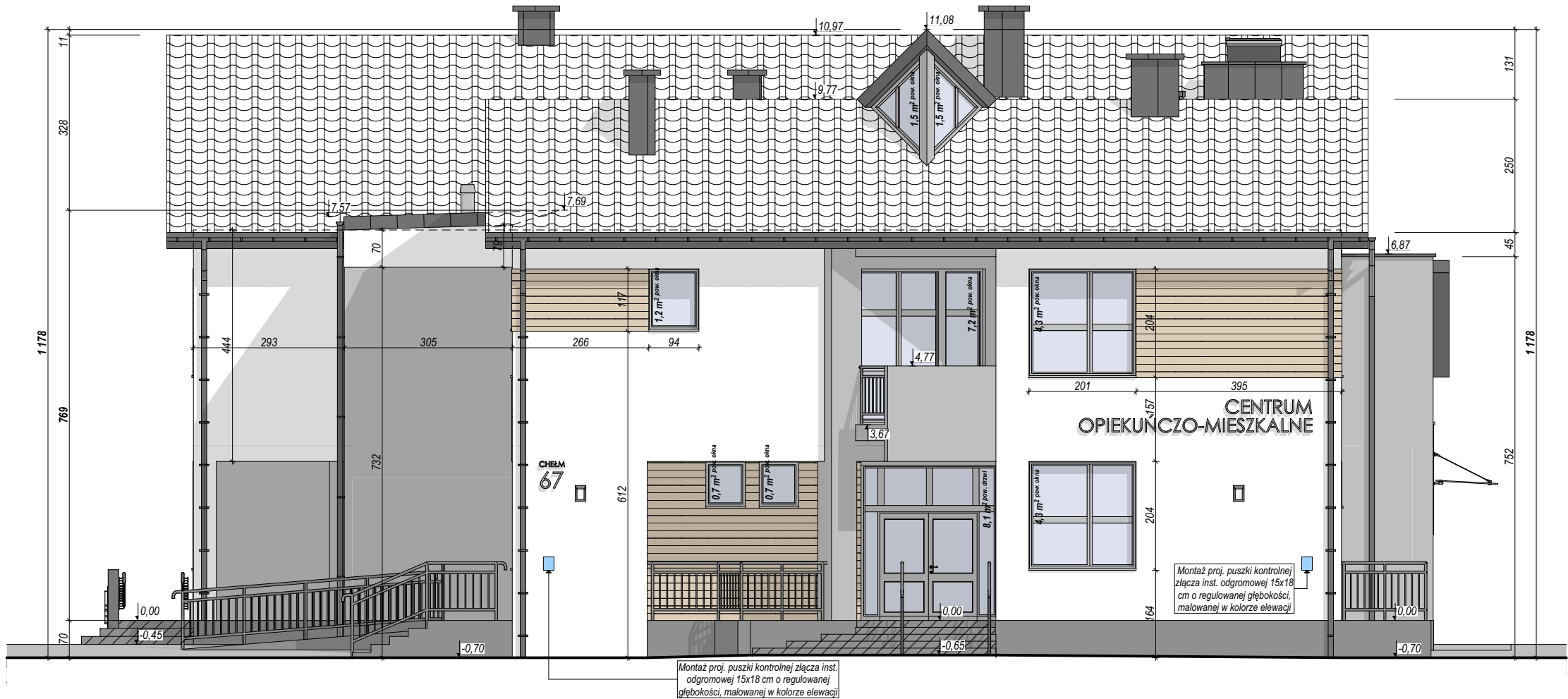
P3 - STROP NAD PIĘTREM
- DESKOWANIE (IMPREGNOWANE DO NIEZAPALNOŚCI) gr. **32 mm** (ZAMIENNIE DOPUSZCZA SIĘ ZASTOSOWANIE PŁYT MFP gr. 25 mm)
- FOLIA PAROPSZEPUSZCZALNA np. TYTAN 3000 PLUS
- **KONSTRUKCJA DREWNIANA KRZYŻOWA Z DESEK 3,2x10 cm** ZBIJANA GWOŹDZIAMI SKRĘCANYMI OCYNKOWANYMI 3,5x80 mm gr. **20 cm**
- WELNA MINERALNA np. Rockwool ROCKTON SUPER λ=0,035 [W/mK] gr. **20 cm** (2x 10 cm układane między konstrukcją drewnianą)
- PAROIZOLACJA np. ISOVER STOPAIR ROZŁOŻONA NA ISTNIEJĄCEJ WYLEWCE BETONOWEJ STROPU
- ISTNIEJĄCY STROP GĘSTOŻEBROWY Z IZOLACJĄ TERMICZNĄ ZE STYROPIANU gr. 8 cm Z WYLEWKĄ BETONOWĄ O gr. 4 cm
- TYNK CEM-WAP KAT. IV / GIPSOWY malowany farbami lateksowymi gr. **1,5 cm**

T - PŁYTA SCHODÓW I POCHYLNI ZEWNĘTRZNYCH
- PŁYTKI GRESOWE MROZOODPORNE ANTYPOŚLIZGOWE gr. **1,0 cm**
- WYLEWKA BETONOWA gr. 4 cm Z UŁOŻONYMI PRZEWODAMI INSTALACJI GRZEJNEJ PRZECIWOBLÓDZENIOWEJ
- PŁYTA ŻELBET. WYLEWANA Z BETONU WODOSZCZELNEGO W8 gr. **15 cm**
- GRUNT NASYPOWY ZAGĘSZCZONY DO Is=1,0

K - UTWARDZENIE TERENU
- KOSTKA BRUKOWA gr. **8 cm** w szczelinach piasek suchy o frakcji 1-2mm
- PODSYPKA z odsiewek kamiennych o frakcji 0-4 lub 0,8 mm gr. **5 cm**
- PODBUDOWA KONSTRUKCYJNA - kruszywo o frakcji 0-31,5 mm STABILIZOWANE MECHANICZNIE gr. **20 cm**
- PODBUDOWA KONSTRUKCYJNA kruszywo o frakcji 31,5-61mm uzupełnione od góry kruszywem o frakcji do 30mm STABILIZOWANE MECHANICZNIE gr. **25 cm**

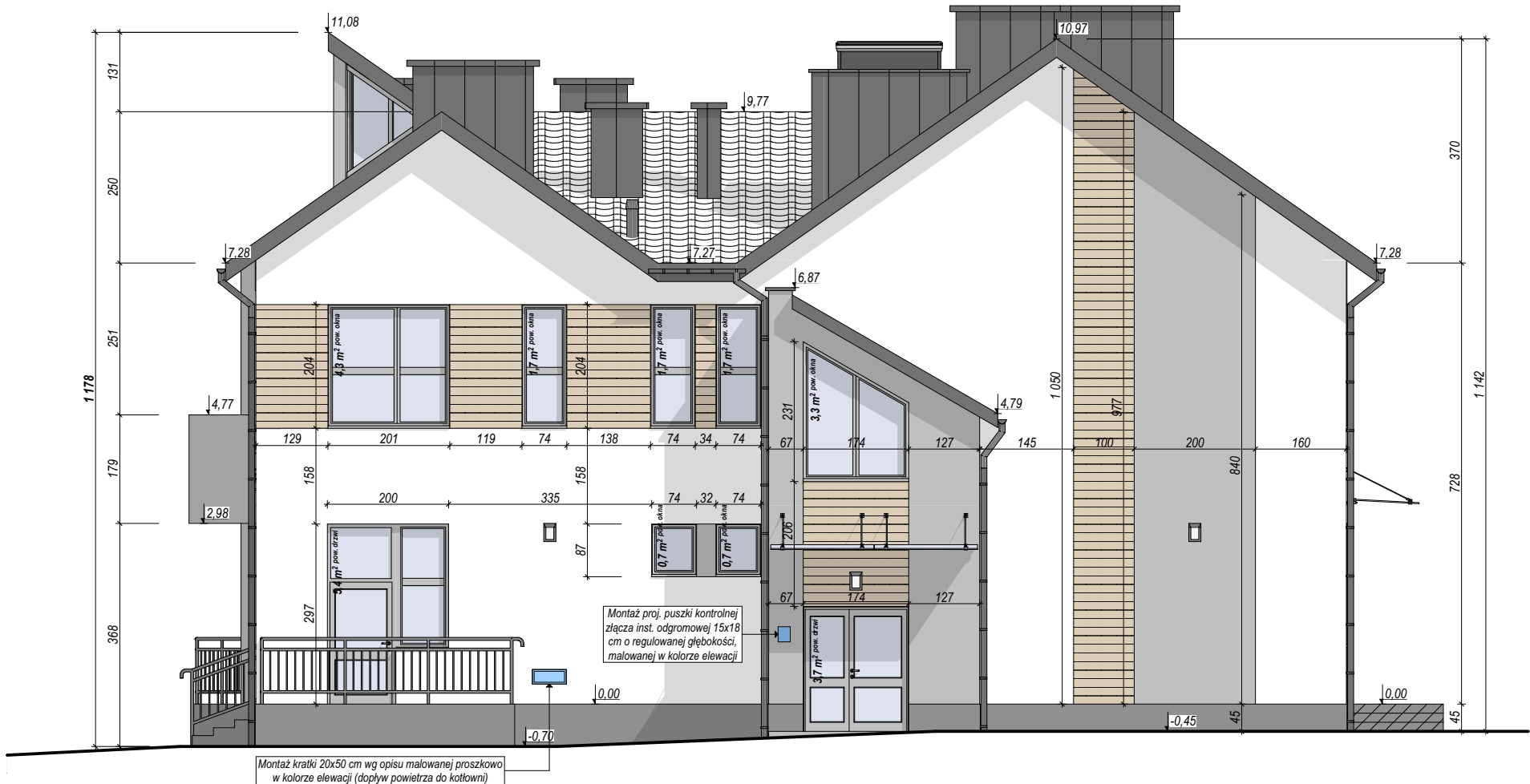
Uwaga:
Wymiary sprawdzić na budowie i w terenie. Projekt rozpatrywać łącznie z projektem technicznym wielobranżowym.

NAZWA OBIEKTU BUDOWLANEGO	BUDYNEK CENTRUM OPIEKUŃCZO-MIESZKALNEGO				
TYTUŁ RYSUNKU	PRZEGRODY BUDOWLANE				
PROJEKTANT	arch. Rafał Mirek spec.: architektoniczna nr ewid.: MPOIA/040/2010	DATA: III.2022 r		SKALA RYSUNKU	1:50
PROJEKTANT SPRAWDZAJĄCY	arch. Grzegorz Mirek spec.: architektoniczna nr ewid.: MPOIA/046/2010	DATA: III.2022 r		NUMER RYSUNKU	A.06



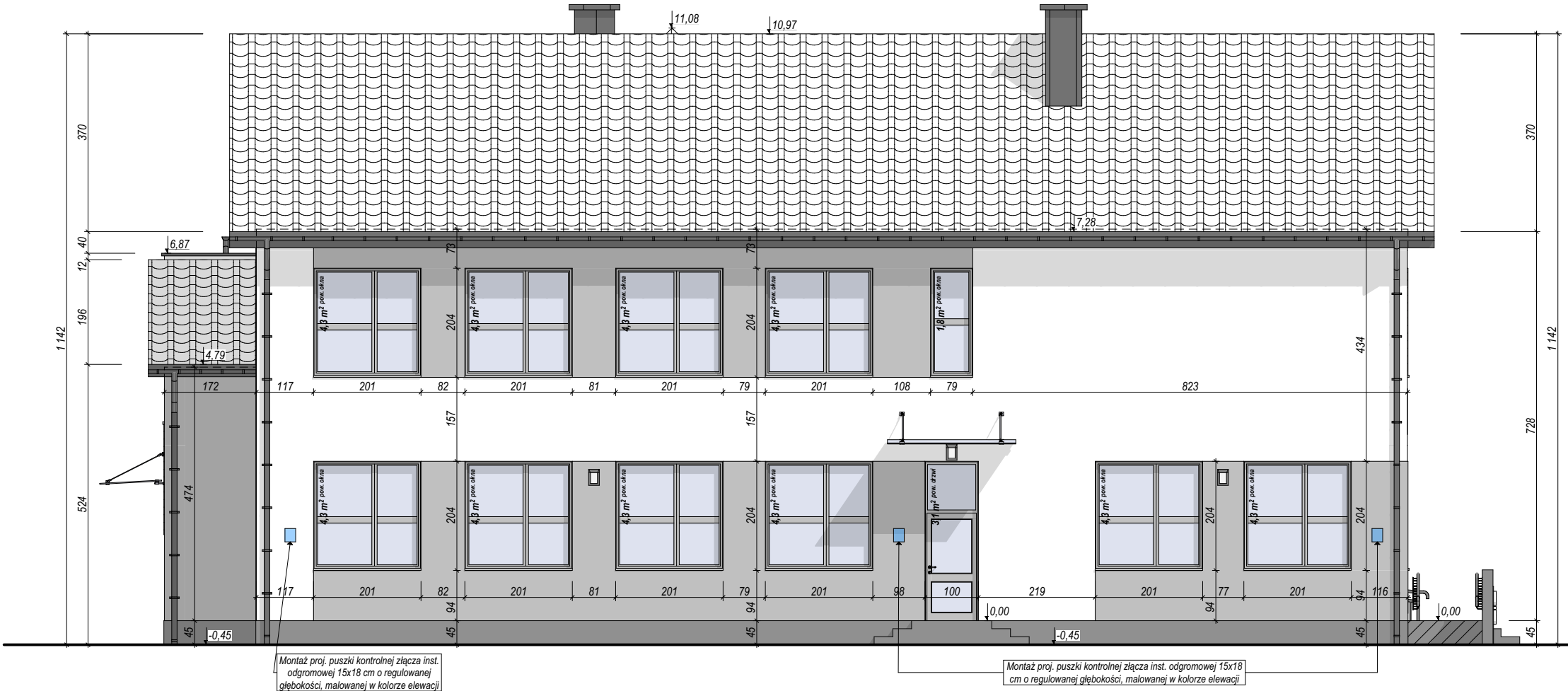
ELEWACJA PÓŁNOCNO-WSCHODNIA

KOLORYSTYKA ELEWACJI	
	CIENKOWARSTWOWA SILIKONOWA WYPRAWA TYNKARSKA STRUKTURA PEŁNA 1,0 [mm] "BARANEK" BARWIONA W MASIE np. KABE PALETA "CLASSIC COLOURS" , KOLOR (BIĄŁY KOŚĆ SŁONIOWA) - K11610
	CIENKOWARSTWOWA SILIKONOWA WYPRAWA TYNKARSKA STRUKTURA PEŁNA 1,0 [mm] "BARANEK" BARWIONA W MASIE np. KABE PALETA "CLASSIC COLOURS" , KOLOR (SZARY) - K11760
	WYKOŃCZENIE COKŁU WOKÓŁ BUDYNKU ORAZ ŚCIANKI POCHYLNI DLA NIEPEŁNOSPRAWNYCH TYNKIEM MOZAIKOWYM W KOLORZE SZARYM np. ATLAS DEKO M TM-1 STRUKTURA PEŁNA 1,0 [mm] KOLOR A7A7A6
	OKŁADZINA Z PŁYTEK CERAMICZNYCH, MROZOODPORNYCH O ANTYPOŚLIZGOWOŚCI R12 W KOLORZE GRAFITOWYM NP. PARADYŻ ARKESIA GRAFIT STRUKTURA SCHODÓW ZEWN. I POCHYLNI DLA NIEP.
	OKŁADZINA ELEWACYJNA - IMITACJA DESKI SYSTEMOWA np. KONSBUD TABULO W KOLORZE JASNY DĄB W UKŁADZIE POZIOMYM
	OKŁADZINA KANAŁU KLAPY I KOMINÓW Z BLACHY NA RĄBEK STOJĄCY np. RUUKKI CLASSIC SILENCE D W KOLORZE ANTRACYTOWYM RAL 7021 (KOLOR DOBRANY DO ISTNIEJĄCEGO POKRYCIA DACHOWEGO)
	OBRÓBKI BLACHARSKIE, OKUCIA DACHU, RYNNY I RURY SPUSTOWE W KOLORZE DACHU T.J. ANTRACYTOWYM RAL 7021 - antracyt (mat) (KOLOR DOBRANY DO ISTNIEJĄCEGO POKRYCIA DACHOWEGO)
	STOLARKA OKIENNA I DRZWIOWA O WYSOKIEJ IZOLACYJNOŚCI TERMICZNEJ profile wielokomorowe PCV, ościeżnice okienne i drzwiowe w kolorze RAL 7021 - antracyt (mat)
	OPRAWA OŚWIEPLENIOWA ELEWACYJNA WG PROJ. INST. ELEKT.
	ISTNIEJĄCE POKRYCIE DACHOWE Z BLACHODACHÓWKI (BEZ ZMIAN)

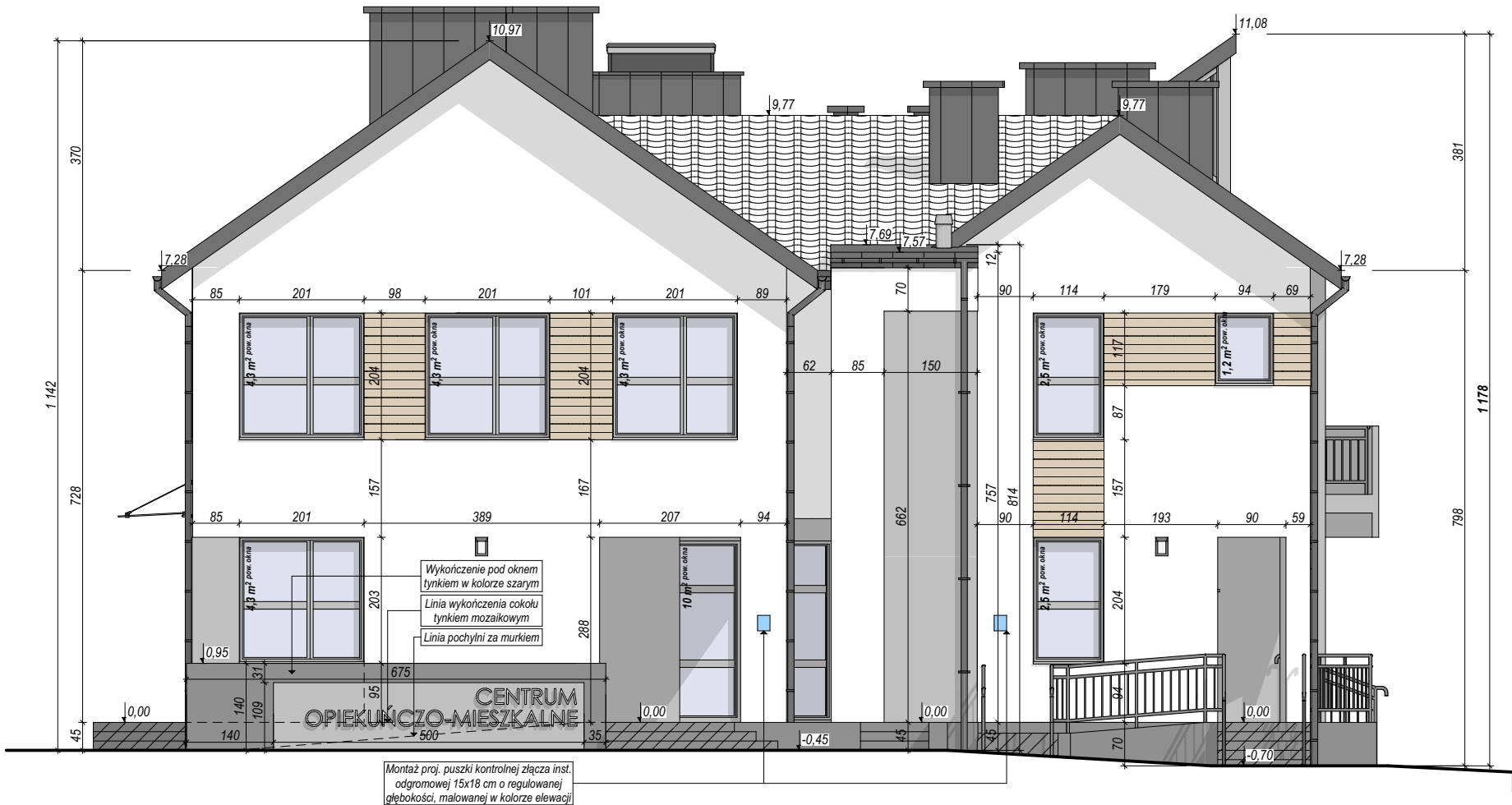


ELEWACJA PÓŁNOCNO-ZACHODNIA

Uwaga: Wymiary sprawdzić na budowie i w terenie. Projekt rozpatrywać łącznie z projektem technicznym wielobranżowym.					
NAZWA OBIEKTU BUDOWLANEGO	BUDYNEK CENTRUM OPIEKUNCKO-MIESZKALNEGO				
TYTUŁ RYSUNKU	ELEWACJE PŁN.-WSCH. I PŁN.-ZACH.				
PROJEKTANT	arch. Rafał Mirek spec.: architektoniczna nr ewid.: MPOIA/040/2010	DATA: III/2022 r.	SKALA RYSUNKU		1:100
PROJEKTANT SPRAWDZAJĄCY	arch. Grzegorz Mirek spec.: architektoniczna nr ewid.: MPOIA/046/2010	DATA: III/2022 r.	NUMER RYSUNKU		A.07



ELEWACJA POŁUDNIOWO-ZACHODNIA



ELEWACJA POŁUDNIOWO-WSCHODNIA

KOLORYSTYKA ELEWACJI	
	CIENKOWARSTWOWA SILIKONOWA WYPRAWA TYNKARSKA STRUKTURA PEŁNA 1,0 [mm] "BARANEK" BARWIONA W MASIE np. KABE PALETA "CLASSIC COLOURS" , KOLOR (BIAŁY KOŚĆ SŁONIOWA) - K11610
	CIENKOWARSTWOWA SILIKONOWA WYPRAWA TYNKARSKA STRUKTURA PEŁNA 1,0 [mm] "BARANEK" BARWIONA W MASIE np. KABE PALETA "CLASSIC COLOURS" , KOLOR (SZARY) - K11760
	WYKOŃCZENIE COKOŁU WOKÓŁ BUDYNKU ORAZ ŚCIANKI POCHYLNI DLA NIEPEŁNOSPRAWNYCH TYNKIEM MOZAIKOWYM W KOLORZE SZARYM np. ATLAS DEKO M TM-1 STRUKTURA PEŁNA 1,0 [mm] KOLOR A7A7A6
	OKŁADZINA Z PŁYTEK CERAMICZNYCH, MROZOODPORNYCH O ANTYPOŚLIZGOWOŚCI R12 W KOLORZE GRAFITOWYM NP. PARADYŻ ARKESIA GRAFIT STRUKTURA SCHODÓW ZEWN. I POCHYLNI DLA NIEP.
	OKŁADZINA ELEWACYJNA - IMITACJA DESKI SYSTEMOWA np. KONSBUD TABULO W KOLORZE JASNY DĄB W UKŁADZIE POZIOMYM
	OKŁADZINA KANAŁU KLAPY I KOMINÓW Z BLACHY NA RĄBEK STOJĄCY np. RUUKKI CLASSIC SILENCE D W KOLORZE ANTRACYTOWYM RAL 7021 (KOLOR DOBRANY DO ISTNIEJĄCEGO POKRYCIA DACHOWEGO)
	OBRÓBKI BLACHARSKIE, OKUCIA DACHU, RYNNY I RURY SPUSTOWE W KOLORZE DACHU T.J. ANTRACYTOWYM RAL 7021 - antracyt (mat) (KOLOR DOBRANY DO ISTNIEJĄCEGO POKRYCIA DACHOWEGO)
	STOLARKA OKIENNA I DRZWIOWA O WYSOKIEJ IZOLACYJNOŚCI TERMICZNEJ profile wielokomorowe PCV, ościeżnice okienne i drzwiowe w kolorze RAL 7021 - antracyt (mat)
	OPRAWA OŚWIELENIOWA ELEWACYJNA WG PROJ. INST. ELEKT.
	ISTNIEJĄCE POKRYCIE DACHOWE Z BLACHODACHÓWKI (BEZ ZMIAN)

Uwaga: Wymiary sprawdzić na budowie i w terenie. Projekt rozpatrywać łącznie z projektem technicznym wielobranżowym.					
NAZWA OBIEKTU BUDOWLANEGO	BUDYNEK CENTRUM OPIEKUŃCZO-MIESZKALNEGO				
TYTUŁ RYSUNKU	ELEWACJE PŁD.-WSCH. I PŁD.-ZACH.				
PROJEKTANT	arch. Rafał Mirek spec.: architektoniczna nr ewid.: MPOIA/040/2010	DATA: III 2022 r.	SKALA RYSUNKU		1:100
PROJEKTANT SPRAWDZAJĄCY	arch. Grzegorz Mirek spec.: architektoniczna nr ewid.: MPOIA/046/2010	DATA: III 2022 r.	NUMER RYSUNKU		A.08